

SYNTHESE

COMPTE-RENDU D'ACTIVITÉ DE CONCESSION 2023

SYNDICAT DÉPARTEMENTAL DES ÉNERGIES DE LA CREUSE

enedis



**Enedis • Développement et exploitation
du réseau public de distribution d'électricité**

**EDF • Fourniture d'électricité
aux tarifs réglementés de vente**

L'année 2023 pour Enedis, au plan local



2023 a permis de retrouver une situation plus favorable en terme de sécurité d'approvisionnement, avec une production électrique de toutes les filières « décarbonées » en net progrès.

La consommation est nettement baissière depuis l'automne 2022. Cette tendance s'accompagne d'une forte montée en puissance du raccordement des énergies renouvelables. Les premiers projets d'ACC apparaissent.

Sur tous les territoires nous observons une réelle dynamique qui se révèle le marqueur de la transition écologique.

Dans la continuité du Projet Industriel et Humain et à l'aune de sa nouvelle qualité « **d'Entreprise à Mission** », Enedis a pour ambition d'être un service public à impact positif pour la planète, les femmes et les hommes, ainsi que pour les territoires.

Je souhaite que ce compte-rendu d'activité soit une nouvelle occasion d'enrichir la vision et le dialogue entre nous, autour des enjeux nationaux et locaux au cœur desquels se trouve ce maillon essentiel qu'est le réseau public de distribution d'électricité.

L'année 2023 pour EDF, au plan local

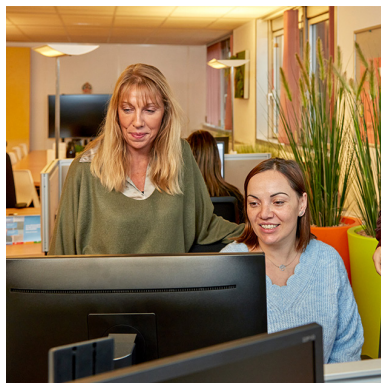
EDF Grand Centre : Au cœur de l'engagement Social

Au cœur de la crise énergétique de 2023, EDF a **maintenu et renforcé son engagement** auprès des ménages aux revenus modestes, en déployant des mesures d'accompagnement significatives pour le paiement des dettes d'énergie.

L'accompagnement s'est concrétisé par la **collaboration étroite avec les acteurs sociaux**, qui sont les premiers relais auprès des personnes en situation de vulnérabilité. Les rencontres d'information et de sensibilisation organisées par le Correspondant Solidarité ont pour but de renforcer les compétences des travailleurs sociaux afin de mieux conseiller et accompagner les familles en difficulté.

Ces initiatives illustrent l'engagement d'EDF en faveur de la solidarité énergétique dans le département.

Notre **présence territoriale** s'est manifestée au travers de **signatures de conventions de partenariat** renforçant notre engagement dans le domaine de la lutte contre la précarité énergétique, et affirmant l'engagement social au-delà de notre rôle de fournisseur d'énergie.



Le renouvellement des contrats de concession

Au 31 décembre 2023, la plupart des contrats de concession ont été renouvelés puisque 301 contrats de concession ont été conclus avec les autorités concédantes sur la base du nouveau modèle de contrat de concession (2017). À ces 301 contrats, s'ajoutent 31 contrats précédemment renouvelés ou modifiés, contenant des stipulations proches de celles du nouveau modèle, soit un total de 332 contrats modernisés sur 376 contrats de concession. Des échanges se poursuivent en vue de renouveler les derniers contrats d'anciens modèles.

L'année 2023 pour Enedis, au plan national

Le 27 juin, Enedis est devenue la première grande « entreprise à mission » du secteur de l'énergie au sens de la loi PACTE. Cette nouvelle étape est une façon de poursuivre la dynamique engagée avec son Projet industriel et humain. Les engagements environnementaux et sociétaux d'Enedis se concrétisent désormais dans ses statuts avec une raison d'être :

« Agir pour un service public de la distribution d'électricité innovant, performant et solidaire. Raccorder la société au défi collectif d'un monde durable ».

Les Jeux olympiques et paralympiques de Paris 2024, sont une opportunité pour Enedis de mettre en place des solutions de branchements pérennes et innovantes telles que les bornes électriques événementielles et de raccorder des sites de compétitions de l'événement au réseau public de distribution afin de limiter le recours aux groupes électrogènes, réduisant ainsi de 80 % les émissions de CO₂ liées à l'énergie.

L'année 2023 pour EDF, au plan national

EDF a poursuivi sa contribution à l'effort national de sobriété énergétique en aidant ses clients à consommer mieux et moins dans un contexte de prix de l'électricité encore élevé en 2023. Cela s'est traduit par les « défis utiles » et par la mise en avant, à la demande de l'État, de l'option tarifaire Tempo auprès des clients Particuliers au TRV pouvant avoir intérêt à y souscrire.

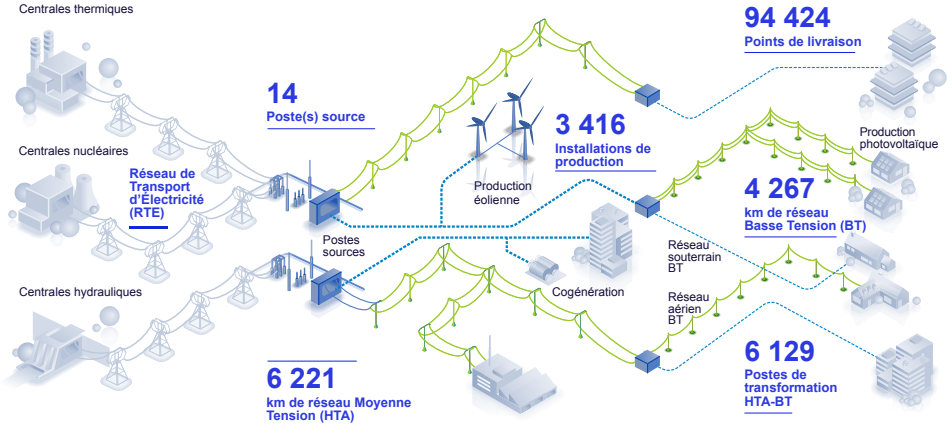
EDF a eu des échanges nourris avec la FNCCR et France Urbaine, tout au long de l'année, dans le cadre du groupe de travail sur le TRV. Voici certains des thèmes abordés : le mouvement de prix des TRV au 01/02/23, l'accompagnement des clients en difficulté de paiement et les actions de lutte contre la précarité énergétique en lien avec les collectivités, l'évolution du portefeuille de clients au TRV.

Évolutions tarifaires en 2023

- Le tarif d'utilisation du réseau public d'électricité (TURPE 6 HTA-BT) porte une hausse tarifaire moyenne de + 6,51 % au 1^{er} août 2023, hors taxes et contributions.
- Le TRVE a augmenté de 15 % TTC en moyenne au 1^{er} février, puis de 10 % au 1^{er} août, dans le contexte du bouclier tarifaire mis en place par le Gouvernement.

Le développement et l'exploitation du réseau public de distribution d'électricité en 2023

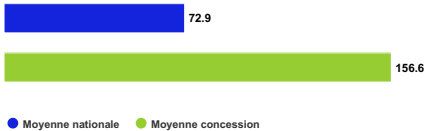
Le réseau public de distribution d'électricité



La qualité de desserte

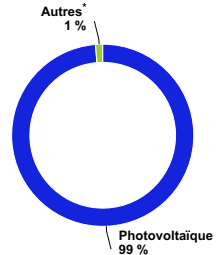
Critère B hors RTE (en min)

Durée moyenne de coupure des clients BT, hors incidents RTE (en min)



Les producteurs sur la concession

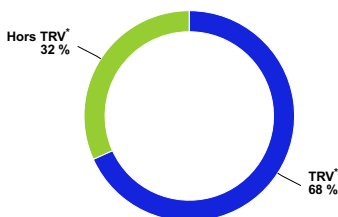
Répartition du nombre de producteurs



* Producteurs d'énergie d'origine éolienne, hydraulique, cogénération, biomasse.

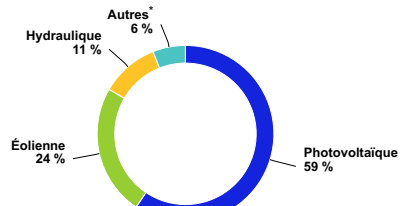
Le nombre de consommateurs

Répartition du nombre de consommateurs



* Tarifs réglementés de vente

Répartition de la puissance des producteurs

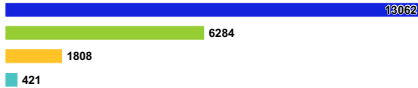


* Cogénération, biomasse...

La fourniture d'électricité aux tarifs réglementés de vente en 2023

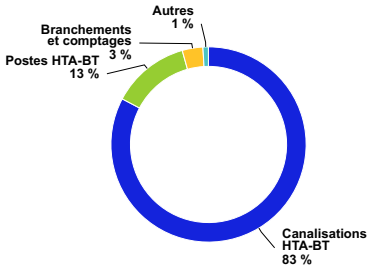
Les investissements et le patrimoine

Investissements Enedis sur la concession (k€)



- Raccordements
- Performance du réseau dont Linky™
- Exigences environnementales et réglementaires
- Logistique

Répartition de la valeur nette comptable des ouvrages



Les raccordements à la concession

Répartition des raccordements d'installations de production neuves réalisés



- En BT et de puissance ≤ à 36 kVA
- En BT et de puissance comprise entre 36 et 250 kVA
- En HTA

Répartition des raccordements d'installations de consommation neuves réalisés



- En BT et de puissance ≤ à 36 kVA
- En BT et de puissance comprise entre 36 et 250 kVA
- En HTA

Les clients Tarif Bleu

Répartition des clients Tarif Bleu résidentiel et non résidentiel (en nombre de clients)



Répartition des consommations des clients Tarif Bleu résidentiel et non résidentiel (en MWh)



- Tarif Bleu résidentiel
- Tarif Bleu non résidentiel

Souscriptions dans l'année Tarif Bleu résidentiel



Résiliations dans l'année Tarif Bleu résidentiel



La mensualisation

Clients mensualisés Tarif Bleu résidentiel



Clients bénéficiant de la facturation électronique Tarif Bleu résidentiel



L'Accompagnement Énergie

Clients Tarif Bleu résidentiel ayant bénéficié d'un Accompagnement Énergie sur l'année



Les pourcentages sont donnés en fonction du nombre total de clients Tarif Bleu résidentiel.

Les utilisateurs du réseau public de distribution d'électricité (RPD)

Les utilisateurs raccordés au RPD sont les clients consommateurs, qui soutirent de l'électricité au réseau et les clients producteurs qui injectent de l'électricité sur celui-ci. Ils sont présentés dans les tableaux ci-après.

Total des clients (Concession)

	2022	2023	Variation en %
Nombre de clients	94 274	94 424	0,2 %
Énergie acheminée (en MWh)	586 162	562 275	-4,1 %
Acheminement facturé* (en k€)	28 528	29 246	2,5 %

* Hors acheminement en compteurs.

Installations de production (Concession)

	2022			2023		
	Nombre	Puissance raccordée*	Quantité d'énergie produite**	Nombre	Puissance raccordée*	Quantité d'énergie produite**
Photovoltaïque	2 790	136 500	179 578 006	3 373	163 247	178 013 314
Éolien	8	74 800	153 049 417	7	65 800	160 691 859
Hydraulique	22	29 168	35 625 355	23	29 211	49 986 649
Autres	13	16 396	21 878 952	13	16 396	12 594 028
Total	2 833	256 864	390 131 730	3 416	274 655	401 285 850

* La puissance est exprimée en kVA pour les producteurs raccordés en BT et en kW pour ceux en HTA. ** En kWh.

Canalisations HTA mises en service (en m) (Concession)

	2022	2023
Souterrain	54 416	65 421
Torsadé	0	0
Aérien nu	4 454	303
Total	58 870	65 724
Dont pour information		
<i>Extension</i>	5 451	39 020
<i>Renouvellement¹</i>	32 831	2 078
<i>Renforcement</i>	20 588	24 626

¹ L'information qui est communiquée dans cette partie correspond principalement à du renouvellement pour obsolescence et à des déplacements d'ouvrages.

Canalisations BT mises en service (en m) (Concession)

	2022	2023
Souterrain	12 786	17 352
Torsadé	2 933	1 294
Aérien nu	0	0
Total	15 719	18 646
Dont pour information	-	-
<i>Extension</i>	8 770	14 601
<i>Renouvellement¹</i>	6 004	2 566
<i>Renforcement</i>	945	1479

¹ L'information qui est communiquée dans cette partie correspond principalement à du renouvellement pour obsolescence et à des déplacements d'ouvrages.

La qualité de l'électricité

Sur votre concession, le temps de coupure moyen par client BT a représenté :

Durée moyenne annuelle de coupure (en min) (Concession)

	2022	2023	Variation
Toutes causes confondues (critère B)	102	158	55 %
Toutes causes confondues hors incidents exceptionnels (critère B HIX)	96	157	64 %
<i>Dont origine RTE (incident sur le réseau de transport)</i>	0	1	133 %
<i>Dont incident sur le réseau public de distribution</i>	72	137	90 %
<i>Dont travaux sur le réseau public de distribution</i>	24	19	-18 %

Ce taux de satisfaction est constitué des clients très satisfaits et assez satisfaits.

86,8 %

C'est le taux des clients satisfaits des prestations d'Enedis

Des travaux respectueux de l'environnement

Travaux réalisés en techniques discrètes sur réseaux HTA et BT (en %) (Concession)		
	2022	2023
En agglomération	82 %	95 %
Hors agglomération	92 %	99 %
En zone classée	-	-
Total	90 %	99 %

Les investissements du concessionnaire

Pour l'année 2023, les investissements d'Enedis au périmètre national ont représenté **4,9 milliards d'euros**. Sur votre concession, ces investissements sont présentés ci-après :

Investissements Enedis (en k€) (Concession)		
	2022	2023
I. Raccordements des utilisateurs consommateurs et producteurs	7 774	13 063
II. Investissements pour l'amélioration du patrimoine	8 290	8 093
<i>II.1 Investissements pour la performance et la modernisation du réseau</i>	6 246	6 285
<i>II.2 Investissements motivés par des exigences environnementales et des contraintes externes</i>	2 044	1 808
III. Investissement de logistique	28	422
IV. Autres investissements	0	22
Total (= I + II.1 + II.2 + III + IV) (en k€)	16 093	21 599

Les flux financiers

Outre sa participation au titre de l'article 8, le concessionnaire apporte son concours financier aux investissements que vous réalisez en qualité de maître d'ouvrage (redevance R1-R2, PCT, aides FACE).

Montants (en k€) (Concession)		
	2022	2023
Redevance part R1	640,5	648,3

Montants (en k€) (Concession)

	2022	2023
Redevance part R2	1 736,9	1 717,9
Participation « article 8 »	356,7	397,9

La Part Couverte par le Tarif (PCT) s'élève à 176 592 € en 2023, contre 59 889 € en 2022.

Les éléments financiers d'exploitation

Montants (en k€) (Concession)

	2022	2023
Total des produits d'exploitation	45 334	49 929
Total des charges d'exploitation	55 575	67 051
Total des produits d'exploitation - total des charges d'exploitation	-10 240	-17 121
Contribution à l'équilibre - Charges supplémentaires	0	0
Contribution à l'équilibre - Produits supplémentaires	15 381	15 933
Total des produits - total des charges y compris contribution à l'équilibre	5 141	-1 188

La valeur des ouvrages concédés au 31/12/2023

Ouvrages concédés (en k€)

	Valeur brute comptable	Valeur nette comptable	Valeur de remplacement	Provisions de renouvellement
Canalisations HTA-BT	359 362	210 021	485 765	25 450
Postes HTA-BT et transformateurs	65 386	32 840	87 339	3 606
Branchements et comptages	51 674	30 307	66 685	5 146
Ouvrages collectifs de branchement	1 995	1 216	2 628	129
Autres biens	4 349	2 305	4 784	73
Total	482 767	276 689	647 200	34 404

92%

des clients particuliers se déclarent satisfaits d'EDF

Les clients de la concession

La concession de fourniture d'électricité concerne des sites de puissance inférieure ou égale à 36 kVA.

Dans le cadre de la concession, les tarifs proposés sont le Tarif bleu résidentiel pour les clients Particuliers, et le Tarif bleu non résidentiel pour les professionnels et collectivités (selon les critères d'éligibilité définis à l'article L.337-7 du code de l'énergie).

Le tableau synthétique ci-après rend compte des volumes concernés pour votre concession (les recettes sont exprimées hors contributions et hors taxes).

Total Tarif Bleu (Concession)

	2022	2023	Variation (en %)
Nombre des clients	66 093	64 641	-2,2 %
Énergie facturée (en MWh)	268 586	248 239	-7,6 %
Recettes (en k€)	48 174	57 553	19,5 %

EDF accompagne les clients de votre concession, notamment en leur délivrant un conseil tarifaire lors de leurs appels téléphoniques. EDF est aussi aux côtés des clients qui lui font part d'une difficulté de paiement et reste à leur écoute pour trouver une solution adaptée à leur situation personnelle.

Les clients peuvent aussi gérer directement leur contrat et suivre leur consommation à partir des outils numériques qu'EDF met à leur disposition (espace client, solution Suivi Conso, appli EDF & MOI).

Accompagnement des clients (en nombre, sur votre concession)

	2023
Nombre de conseils tarifaires	6 986
Nombre d'Accompagnements Énergie	513

EDF propose aux clients de la concession des modalités de paiement souples et personnalisées, ainsi qu'un support dématérialisé : la facture électronique.

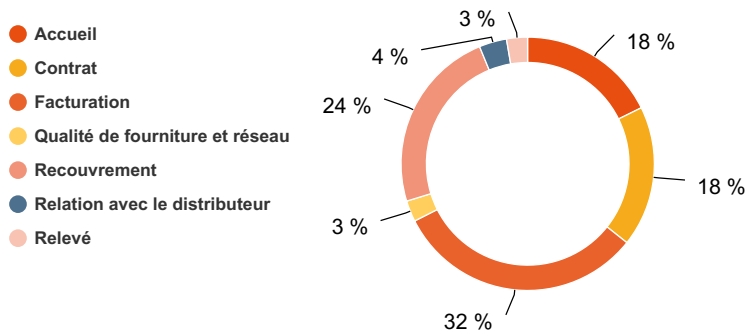
Facture électronique à fin 2023 (en %)

	2023
Evolution 2022/23 du nombre de clients Particuliers de votre concession avec facture électronique	1,9 %

Réclamations écrites (Concession)

	2022	2023	Variation (en %)
Courrier	382	378	-1,0 %
Internet	1 200	1 790	49,2 %

Répartition par motif des réclamations écrites pour l'année 2023



Les dispositifs d'aide aux clients en difficulté

Au titre de la lutte contre la précarité énergétique, EDF déploie son action selon trois axes : l'aide au paiement, l'accompagnement des clients en difficulté, la prévention. S'agissant de l'aide au paiement, EDF met notamment en œuvre le chèque énergie et fait connaître le dispositif.

Chèques énergie (Concession)

	2022	2023	Variation (en %)
Nombre de clients pour lesquels un chèque énergie a été pris en compte au cours de l'exercice*	6 497	6 388	-1,7 %

* La valeur 2022 n'inclue pas les chèques exceptionnels de 100 et 200 euros.

Les réclamations écrites des clients Particuliers

Le soin apporté au traitement des réclamations constitue un facteur de satisfaction des clients. EDF rend compte des réclamations écrites des clients Particuliers de la concession, de leur typologie et de leur délai de traitement.

96,3%

C'est le taux de réponses sous 30 jours aux réclamations (concession)

Votre contact Enedis

Frédéric SAINT-PAUL

Directeur Territorial Creuse
05.55.41.41.01
frederic.saint-paul@enedis.fr

Votre contact EDF

Fabrice BERGEAL

Directeur du Développement Territorial d'EDF
06 99 05 03 72
fabrice.bergeal@edf.fr



Vous pouvez consulter la version digitale
de la synthèse en flashant
le QR code ci-dessus



Société Anonyme à directoire et à conseil de surveillance

Tour Enedis - 34 place des Corolles
92079 Paris La Défense CEDEX - France
Capital de 270 037 000 euros
444 608 442 R.C.S Nanterre
www.enedis.fr



Société Anonyme

22-30 avenue de Wagram
75382 Paris Cedex 08 - France
Capital de 2000466841 euros
552 081 317 R.C.S Paris
www.edf.fr